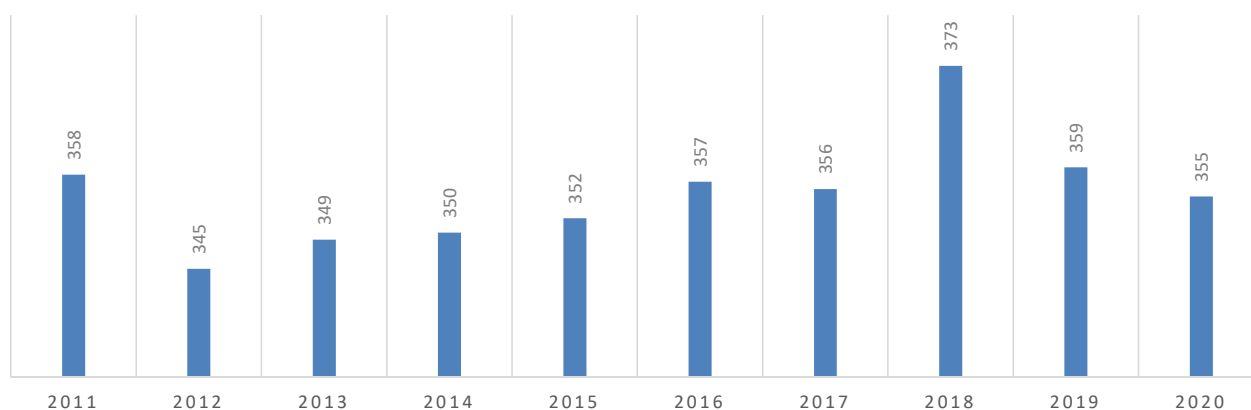


Obec Bělá u Jevíčka - informace

Název obce:	Obec Bělá u Jevíčka
Evidenční číslo obce:	70/0573
IČO:	484164
Kraj:	Pardubický kraj
Okres:	Svitavy
Obec s RP:	Moravská Třebová
Název vykazující firmy:	Technické služby Malá Haná s.r.o.
Název fakturující firmy:	0
Adresa sídla:	Bělá u Jevíčka, 7, 569 43, Bělá u Jevíčka,461 325 624, oubela@belaujev.net
Aktuální počet obyvatel:	355
Starosta / primátor:	Starosta Petr Nárožný
El. adresa pro výkaznictví OVO:	0
El. adresa pro souhrnný rozpis obcí:	oubela@belaujev.net
El. adresa pro fakt. podklady	oubela@belaujev.net
Poslední dodaný výkaz:	1.Q 2020
Aktualizace dat:	12.06.2020 7:40:30

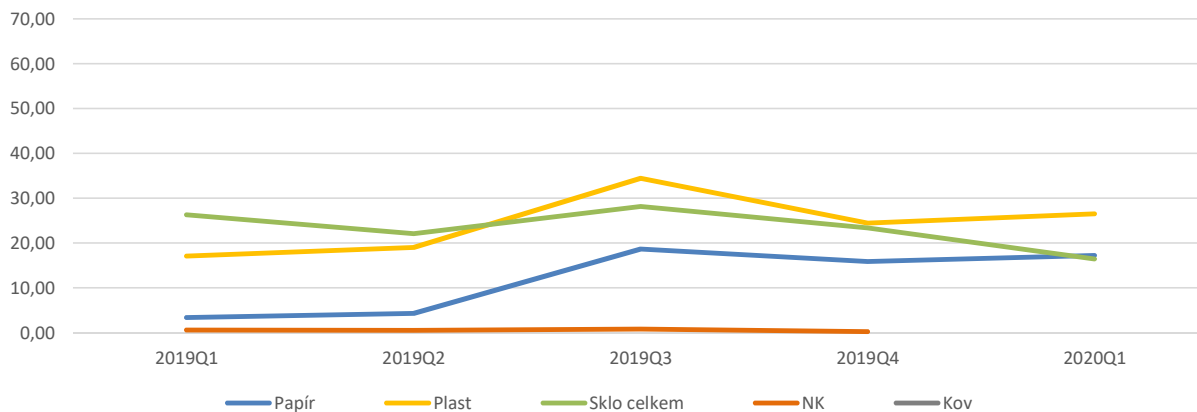
05-01 Počet obyvatel obce [obyv.] za posledních 10 let



Obec Bělá u Jevíčka - grafy výtěžnosti

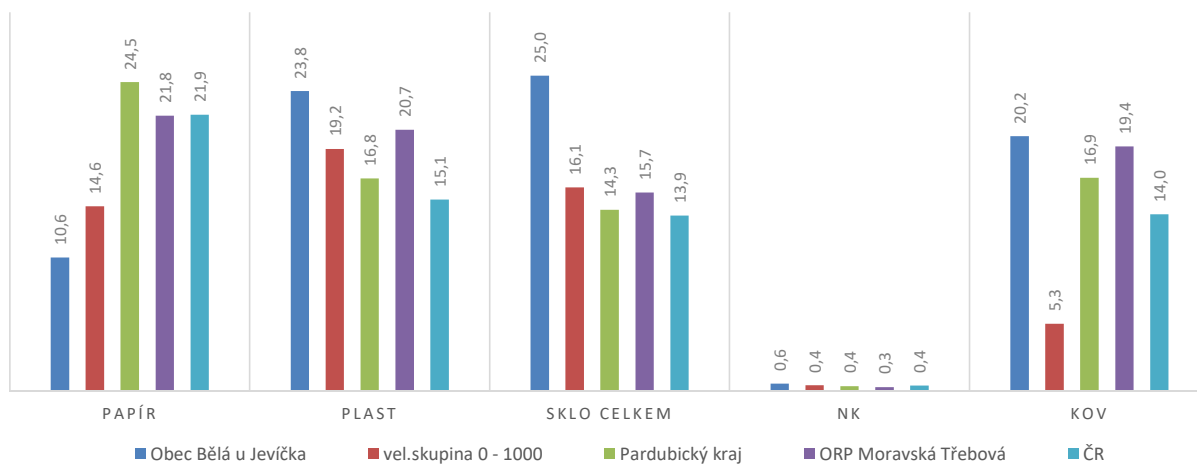
04-01 Výtěžnost obce [kg/obyv./rok] z posledního dodaného výkazu + předchozí 4 Q

Období	Papír	Plast	Sklo celkem	NK	Kov	SKO
2019Q1	3,4	17,1	26,3	0,6	0,0	225,8
2019Q2	4,3	19,0	22,1	0,5	65,6	203,0
2019Q3	18,7	34,5	28,1	0,8	0,0	203,6
2019Q4	15,9	24,4	23,4	0,3	15,1	193,5
2020Q1	17,3	26,5	16,4	0,0	0,0	175,4

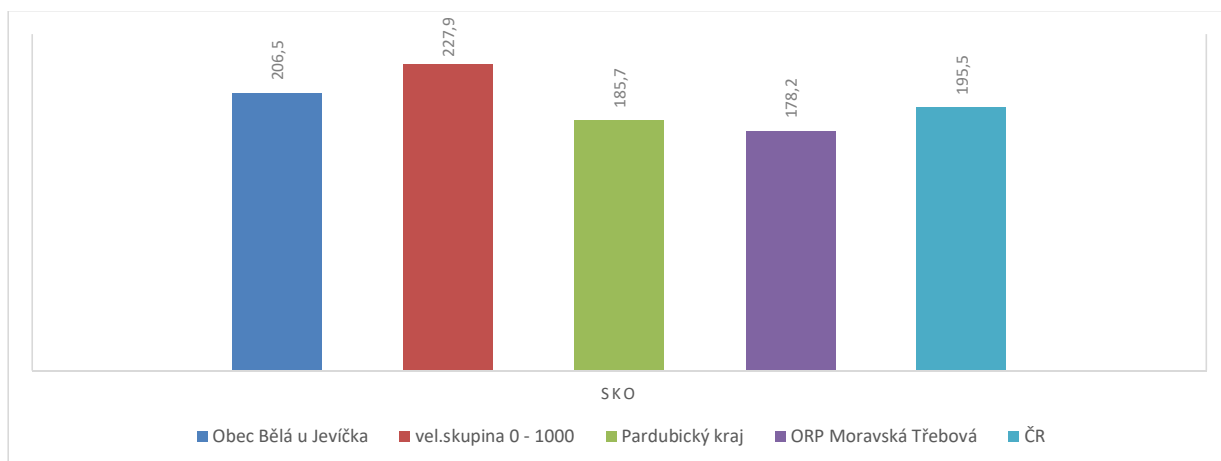


04-02 Výtěžnost obce [kg/obyv./rok] za poslední uzavřený rok 2019 ve srovnání s velikostními skupinami

Skupina	Papír	Plast	Sklo celkem	NK	Kov	SKO
Obec Bělá u Jevíčka	10,6	23,8	25,0	0,6	20,2	206,5
vel.skupina 0 - 1000	14,6	19,2	16,1	0,4	5,3	227,9
Pardubický kraj	24,5	16,8	14,3	0,4	16,9	185,7
ORP Moravská Třebová	21,8	20,7	15,7	0,3	19,4	178,2
ČR	21,9	15,1	13,9	0,4	14,0	195,5

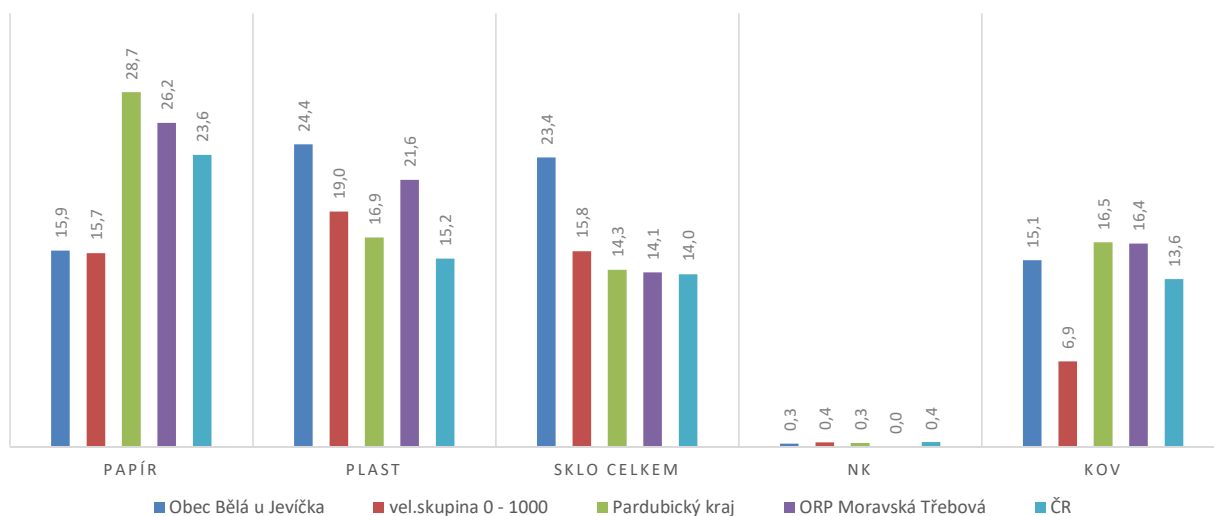


Obec Bělá u Jevíčka - grafy výtěžnosti



04-03 Výtěžnost obce [kg/obyv./rok] z výkazu za období 2019Q4 ve srovnání s velikostními skupinami

Skupina	Papír	Plast	Sklo celkem	NK	Kov	SKO
Obec Bělá u Jevíčka	15,9	24,4	23,4	0,3	15,1	193,5
vel.skupina 0 - 1000	15,7	19,0	15,8	0,4	6,9	214,6
Pardubický kraj	28,7	16,9	14,3	0,3	16,5	187,6
ORP Moravská Třebová	26,2	21,6	14,1	0,0	16,4	180,6
ČR	23,6	15,2	14,0	0,4	13,6	194,9



04-04 Výtěžnost obce [kg/obyv./rok] z posledního dodaného výkazu + předchozích 7 Q

Období	Papír	Plast	Sklo celkem	NK	Kov	SKO
2018Q2	4,4	19,4	23,3	0,6	47,5	160,5
2018Q3	2,7	22,2	20,0	0,7	0,0	220,4
2018Q4	3,0	19,1	15,5	0,5	0,0	186,6
2019Q1	3,4	17,1	26,3	0,6	0,0	225,8
2019Q2	4,3	19,0	22,1	0,5	65,6	203,0
2019Q3	18,7	34,5	28,1	0,8	0,0	203,6
2019Q4	15,9	24,4	23,4	0,3	15,1	193,5
2020Q1	17,3	26,5	16,4	0,0	0,0	175,4

Obec Bělá u Jevíčka - množství

03-01 Množství jednotlivých komodit v daném území v daném čase (tuny na období) za posledních ukončených 10 let

rok	papír	plast	sklo celkem	nápojový karton	kov
2010	0,214	1,469	5,217	0,000	0,000
2011	0,155	1,666	5,127	0,000	0,000
2012	0,122	1,917	3,944	0,000	0,000
2013	0,082	1,650	4,297	0,000	0,000
2014	0,102	2,956	5,012	0,000	0,000
2015	0,233	3,694	5,886	0,000	2,985
2016	0,259	5,042	6,050	0,000	5,389
2017	1,329	5,497	5,744	0,275	5,865
2018	1,236	7,022	7,197	0,269	4,430
2019	3,788	8,530	8,972	0,198	7,244

03-02 Výtěžnost jednotlivých komodit v daném území v daném čase (kg/obyv/rok) za posledních ukončených 10 let

rok	papír	plast	sklo celkem	nápojový karton	kov
2010	0,6	4,2	14,8	0,0	0,0
2011	0,4	4,7	14,3	0,0	0,0
2012	0,4	5,6	11,4	0,0	0,0
2013	0,2	4,7	12,3	0,0	0,0
2014	0,3	8,4	14,3	0,0	0,0
2015	0,7	10,5	16,7	0,0	8,5
2016	0,7	14,1	16,9	0,0	15,1
2017	3,7	15,4	16,1	0,8	16,5
2018	3,3	18,8	19,3	0,7	11,9
2019	10,6	23,8	25,0	0,6	20,2

03-03 Výtěžnost dle komodit (kg/ob/rok) a způsobu sběru za ukončený poslední rok

rok	komodita	celkem	změna v % rok 2018 vs. 2019	veřejná sběrná síť	sběrné dvory , sběrná místa	ostatní způsoby sběru (J, M, V)
2019	papír	10,6	218,4	5,1	0,0	0,0
2019	plast	23,8	26,2	16,0	0,0	0,0
2019	sklo celkem	25,0	29,5	25,0	0,0	0,0
2019	NK	0,6	-23,5	0,6	0,0	0,0
2019	kov	20,2	69,9	0,0	0,0	20,2