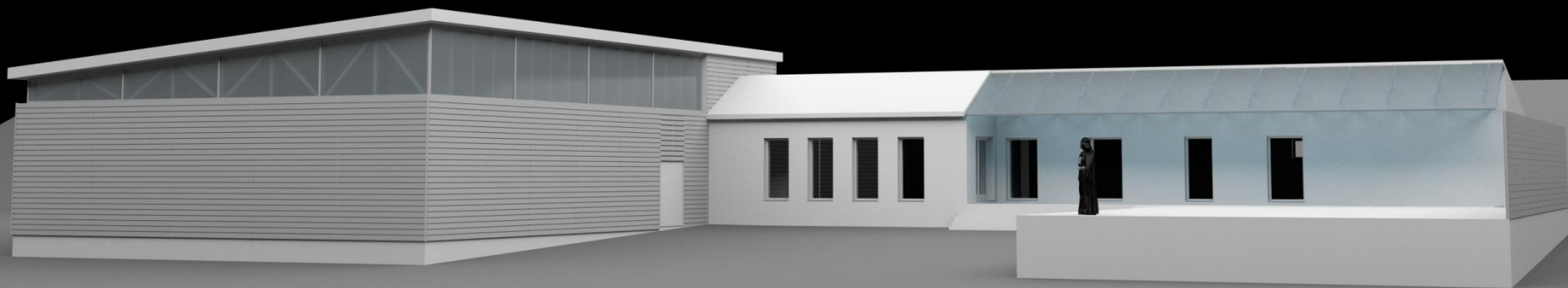


Společenské zařízení s kuželnou

BĚLÁ U JEVÍČKA

Zodpovědný projektant: Ing. Miloslav Meixner

**Projektanti: Jan Foltýnek
Radim Mazálek**



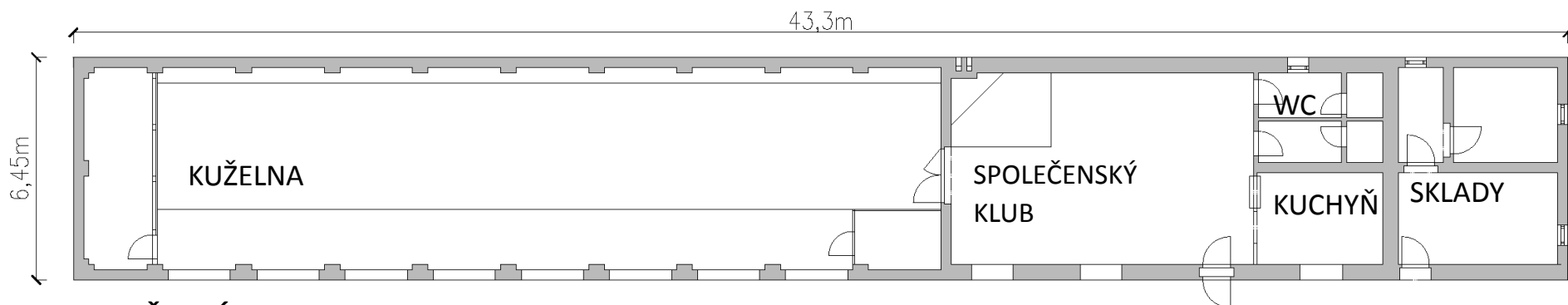
Letecký snímek, Původní stav



PŮVODNÍ OBJEKT:
KUŽELNA A SPOLEČENSKÝ KLUB

ZADÁNÍ:
SPOLEČENSKÉ CENTRUM OBCE
SLOUŽÍCÍ KULTUŘE I SPORTU
S NAPOJENÍM NA STÁVAJÍCÍ

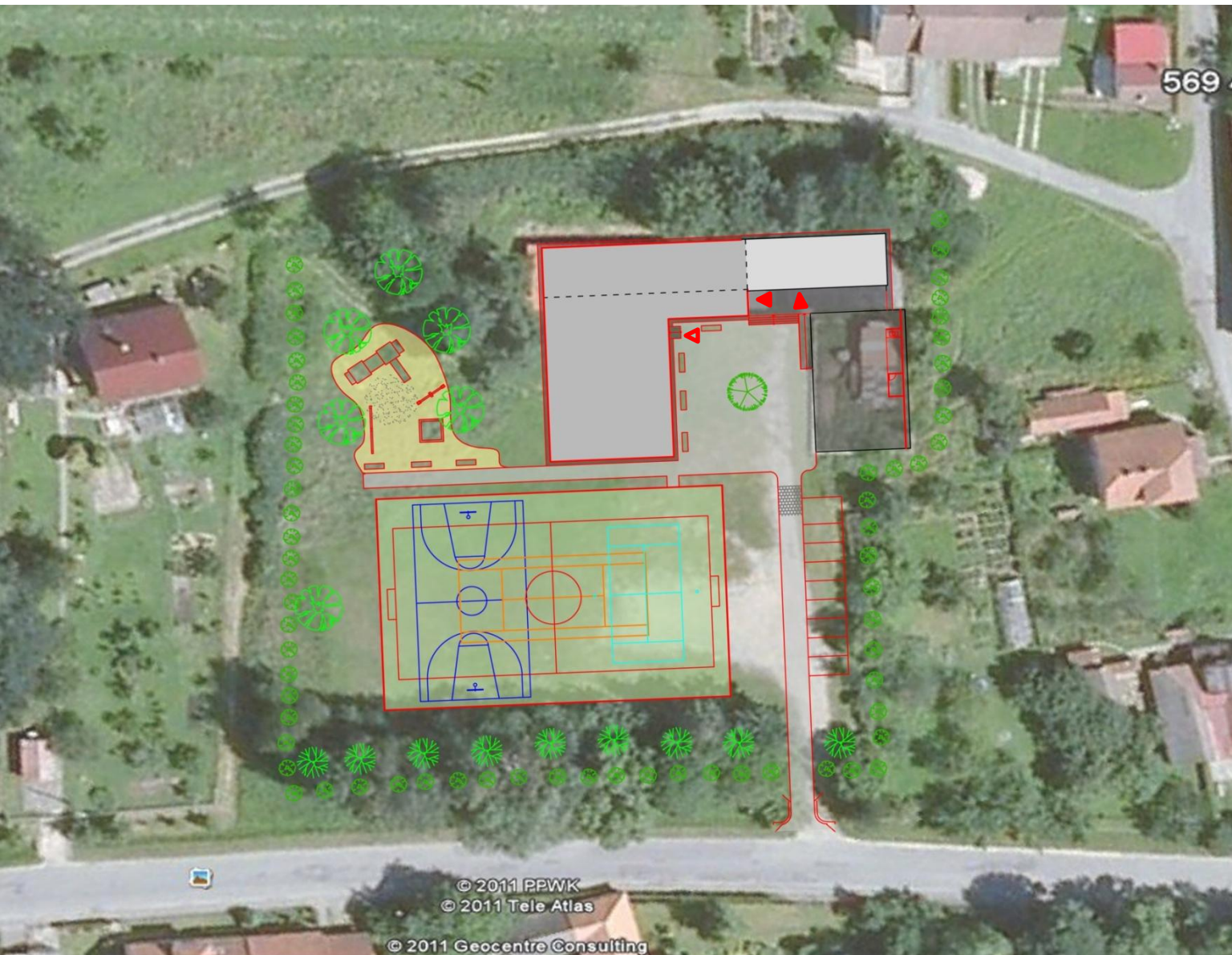
CÍL:
OBJEKT PROPOJENÝ SE STÁVAJÍCÍ
ČÁSTÍ, NEPŘESAHOJÍCÍ MĚŘÍTKO
PRO MALOU OBEC FUNGUJÍCÍ, JAK
ČÁSTEČNĚ, TAK CELÝ VYUŽÍVAJÍCÍ
JIŽNÍ STRANU. SOUČÁSTÍ JE I NÁVRH
HŘIŠTĚ PŘED OBJEKTEM



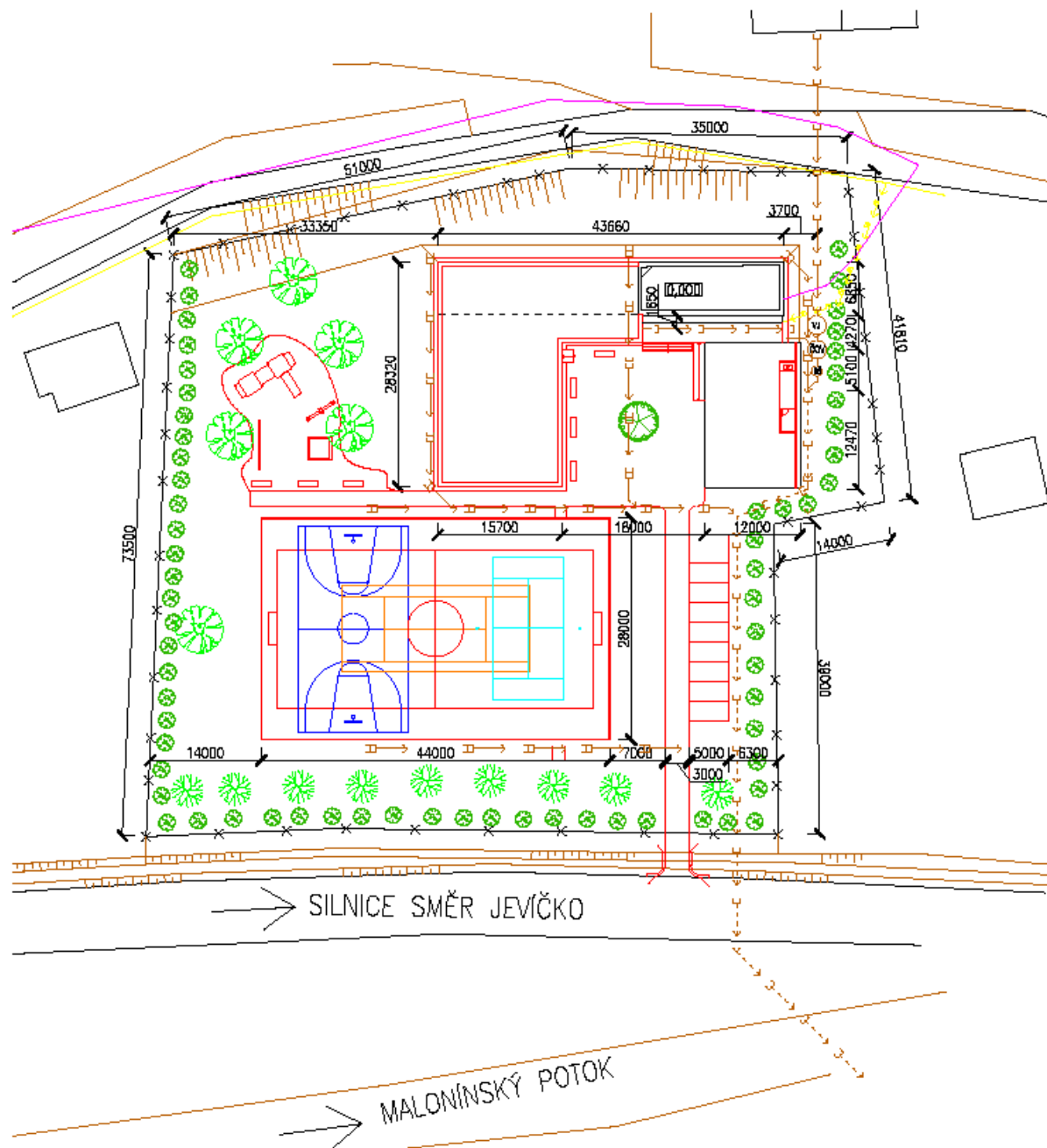
SOUČASNÝ STAV: 280m² zastavěné plochy, obestavěný prostor přibližně 1150m³

Situace, orto foto mapa








- ROZŠÍŘENÍ PŮVODNÍHO OBJEKTU
- NOVÁ HMOTA JAKO PROTIVÁHA STÁVAJÍCÍMU ZÁKLADU
- PŮVODNÍ SOKL TVOŘÍ VYVÝŠENOU TERASU SE ZÁKLADEM
- VENKOVNÍ HŘIŠTĚ PŘED OBJEKTEM
- DĚTSKÉ HŘIŠTĚ KRYTÉ VZROSTLÝMI STROMY
- ZPEVNĚNÝ PŘÍJEZD, PARKOVÁNÍ



Situace, připojení sítí



LEGENDA ING.SÍTÍ STÁVAJÍCÍ

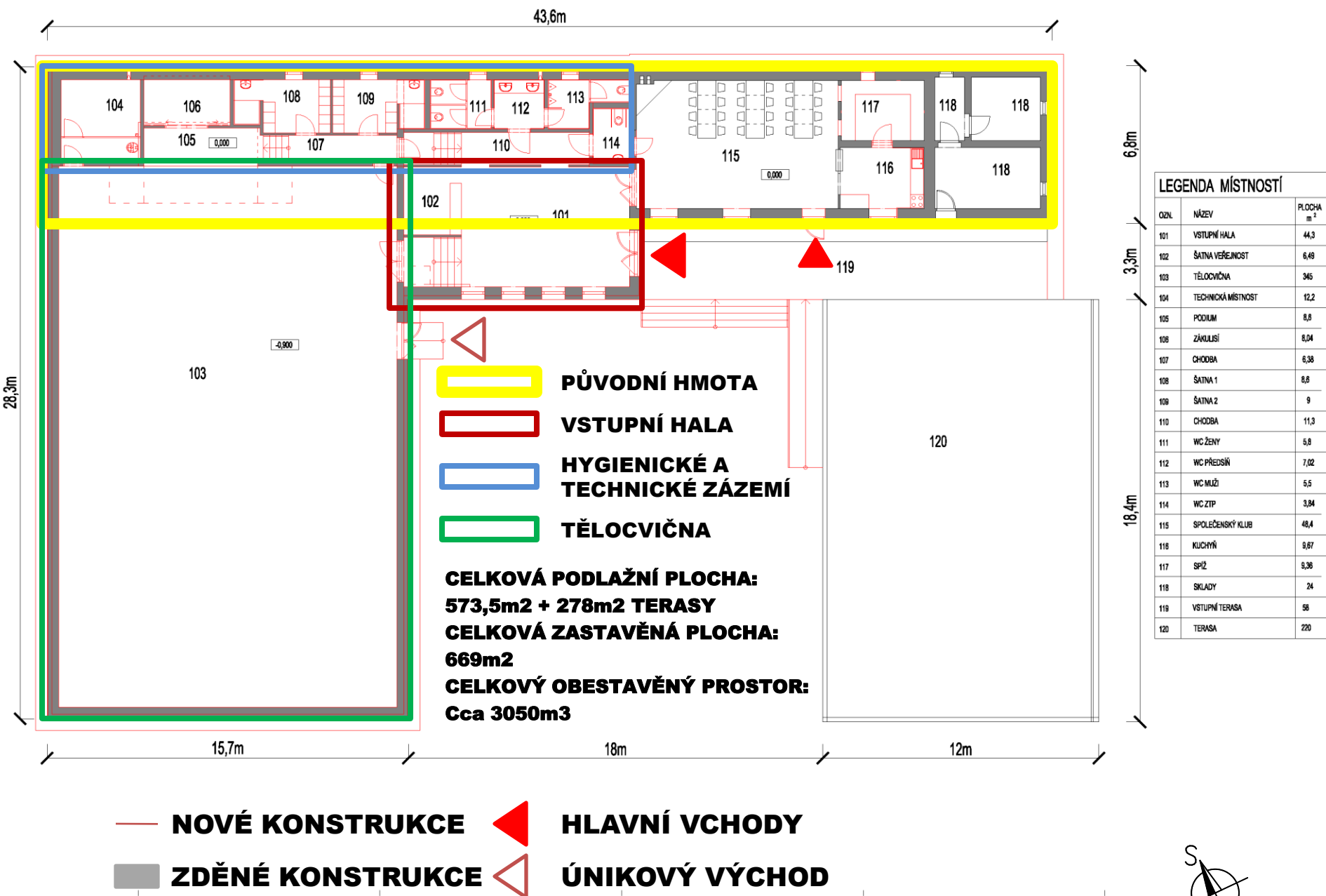
-  TELEKOMUNIKAČNÍ KABEL
-  KABELY NK
-  SDĚLOVACÍ KABELY
-  PLYNOVOD
-  KANALIZACE SPLAŠKOVÁ
-  KANALIZACE DEŠŤOVÁ
-  KANALIZACE PŘEČIŠTĚNÁ
-  VYROVNÁVACÍ JÁMKA
-  ČISTIČKA ODPADNÍCH VOD
-  REVIZNÍ ŠACHTA

POZNÁMKA

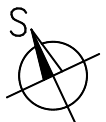
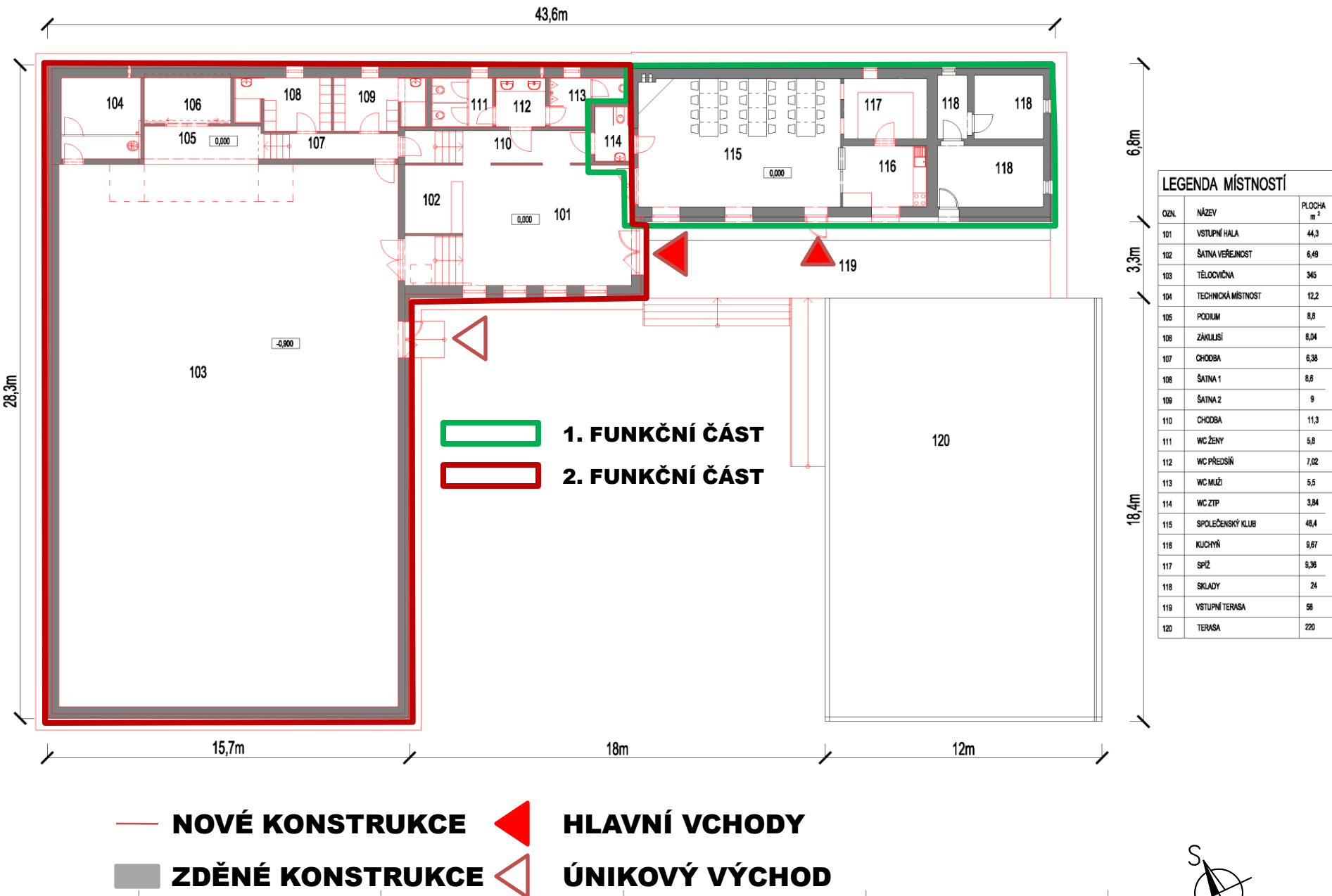
1. PROJEKTOVÁ DOKUMENTACE JE POUZE PRO STAVEBNÍ POVOLENÍ
2. VODVODNÍ PŘÍPOJKA JE STÁVAJÍCÍ



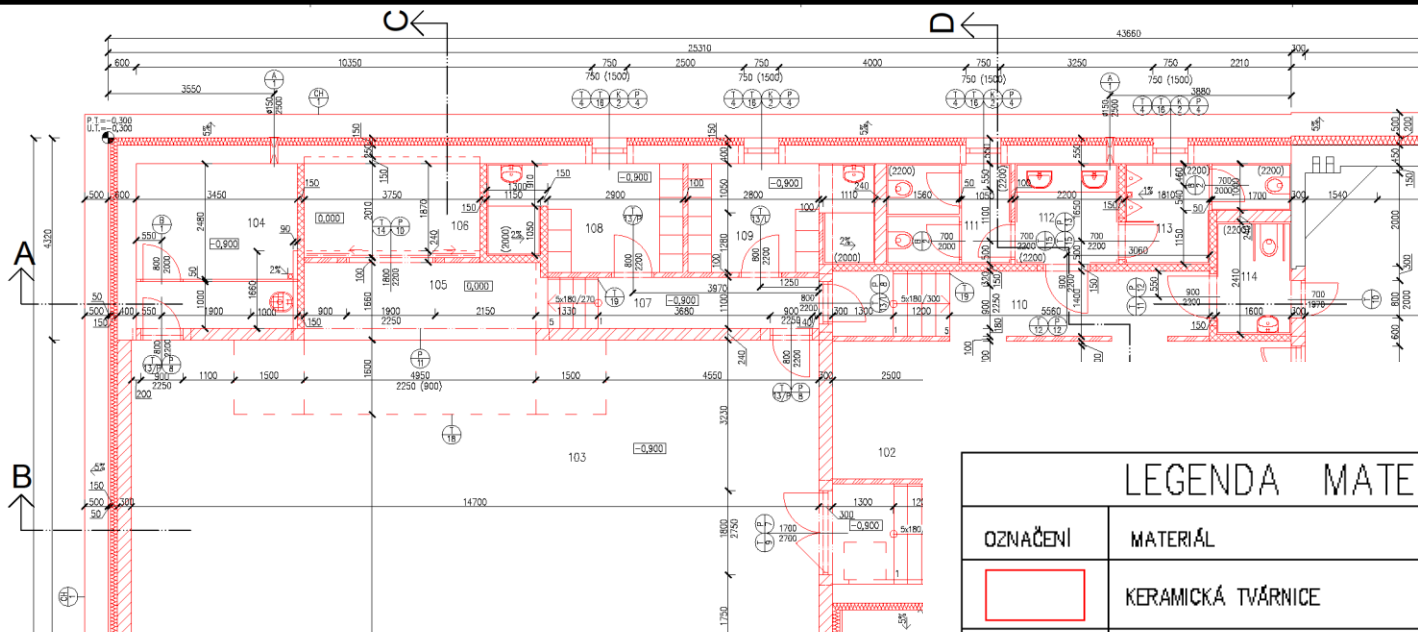
Půdorys



Půdorys – funkční rozdělení

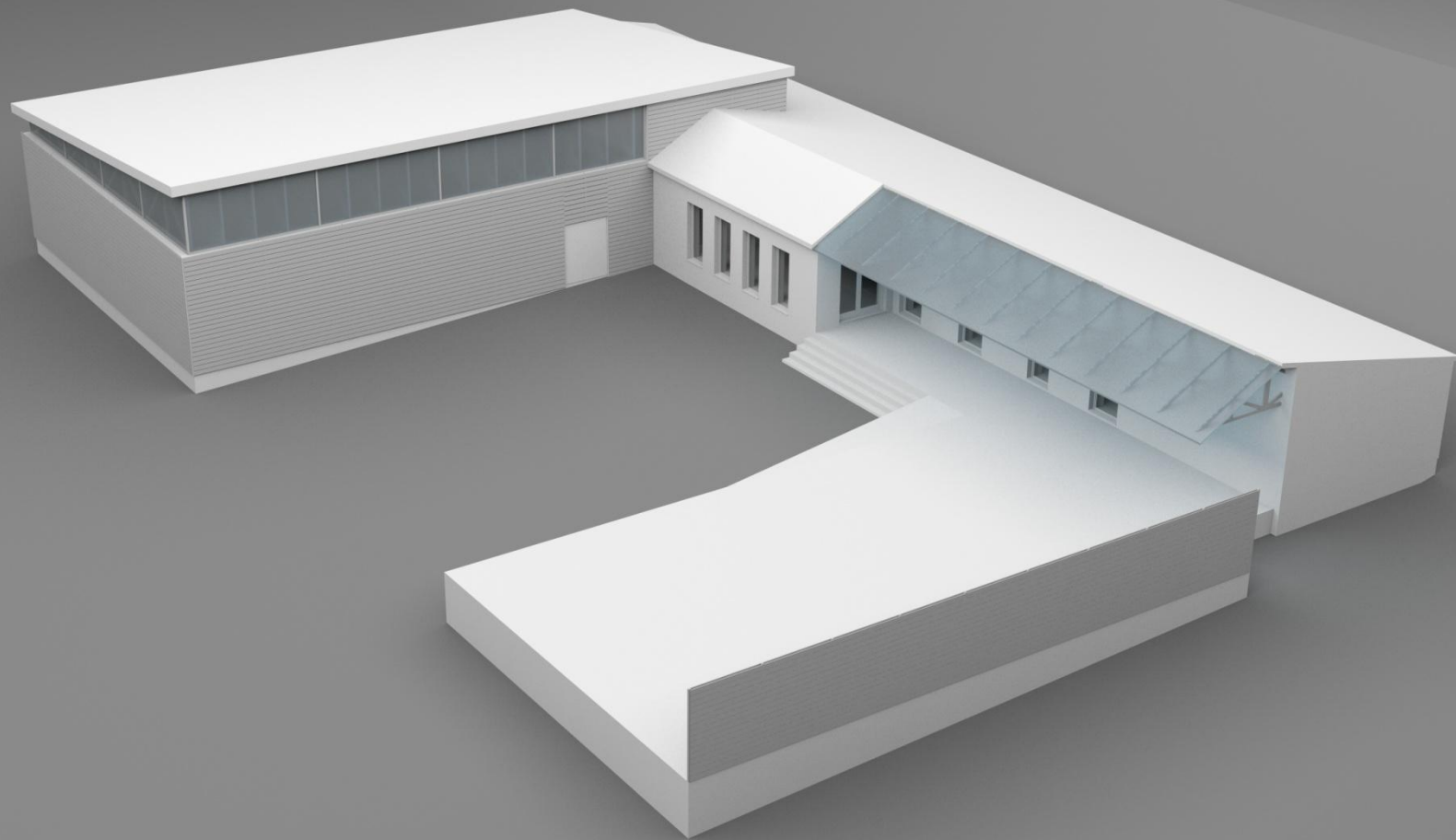


Půdorys - materiály

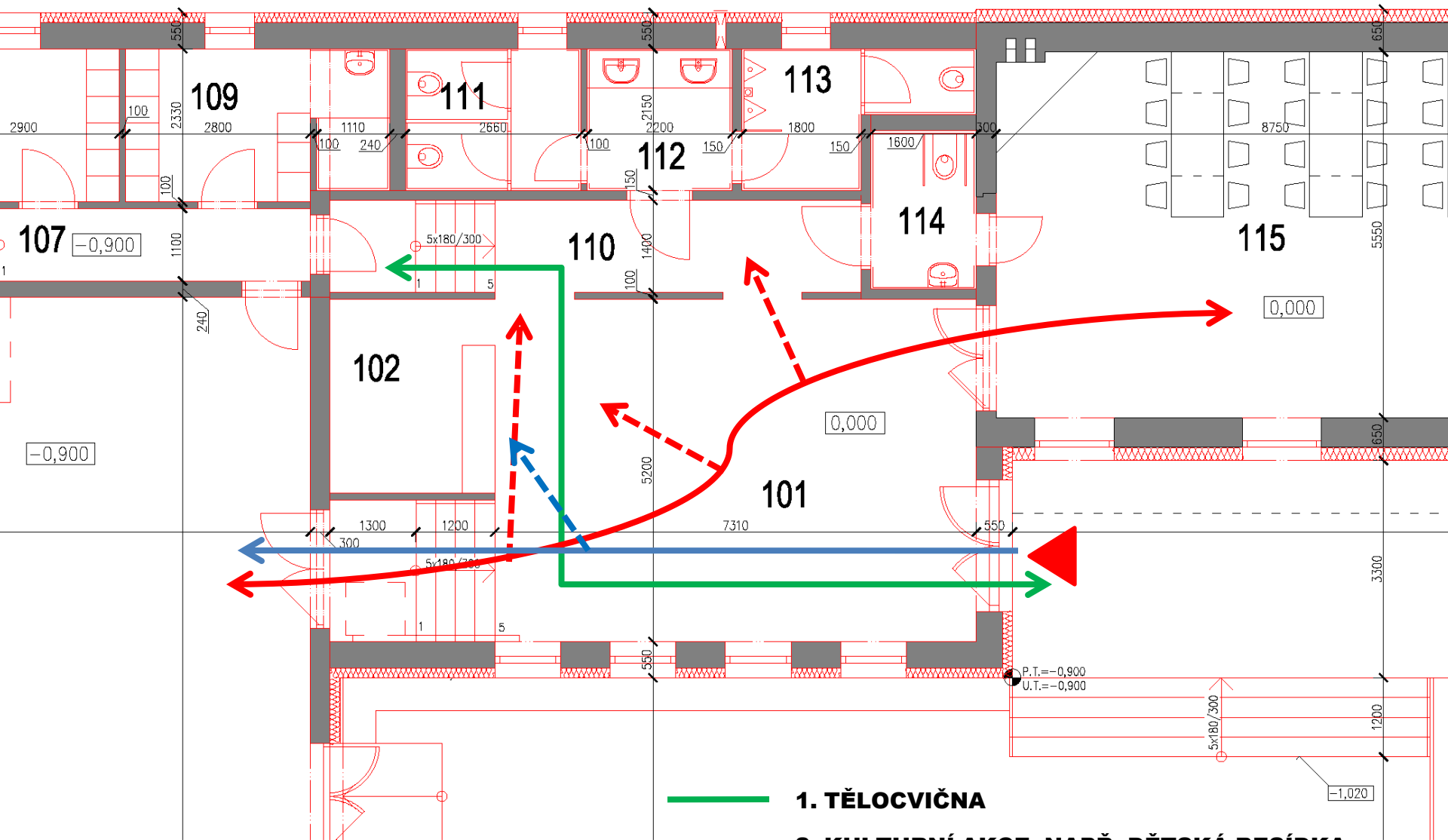





LEGENDA MATERIÁLU			
OZNAČENÍ	MATERIÁL	DRUH, TLOUŠŤKA	ZDÍČÍ MALTA
	KERAMICKÁ TVÁRNICE	POROTHERM 40EK0+Pro 248x400x249	POROTHERM LEPIDLO PROFI P8 MPa
	KERAMICKÁ TVÁRNICE	POROTHERM 30 Profi 247x300x249	POROTHERM LEPIDLO PROFI P8 MPa
	KERAMICKÁ TVÁRNICE	POROTHERM 24 Profi 372x240x249	POROTHERM LEPIDLO PROFI P 10 MPa
	KERAMICKÁ TVÁRNICE, PŘÍČKOVKA	POROTHERM 14 Profi 497x140x249	POROTHERM LEPIDLO PROFI P8 MPa
	KERAMICKÁ TVÁRNICE, PŘÍČKOVKA	POROTHERM 8 Profi 497x80x249	POROTHERM LEPIDLO PROFI P8 MPa
	ŽELEZOBETON	25/30 OCEL 10425	-
	BETON	C 20/25	-
	POLYSTYREN, EXPANDOVANÝ TEP. IZOLACE	ISOVER GREYWALL tl.150/200mm	-
	POLYSTYREN, EXTRUDOVANÝ	EPS 150 Z tl.150	-
	ROSTLÝ TERÉN		-
	ZHUTNĚLÝ NÁSYP	ZHUTNĚNO NA 0,15 MPA	-

Vstupní část



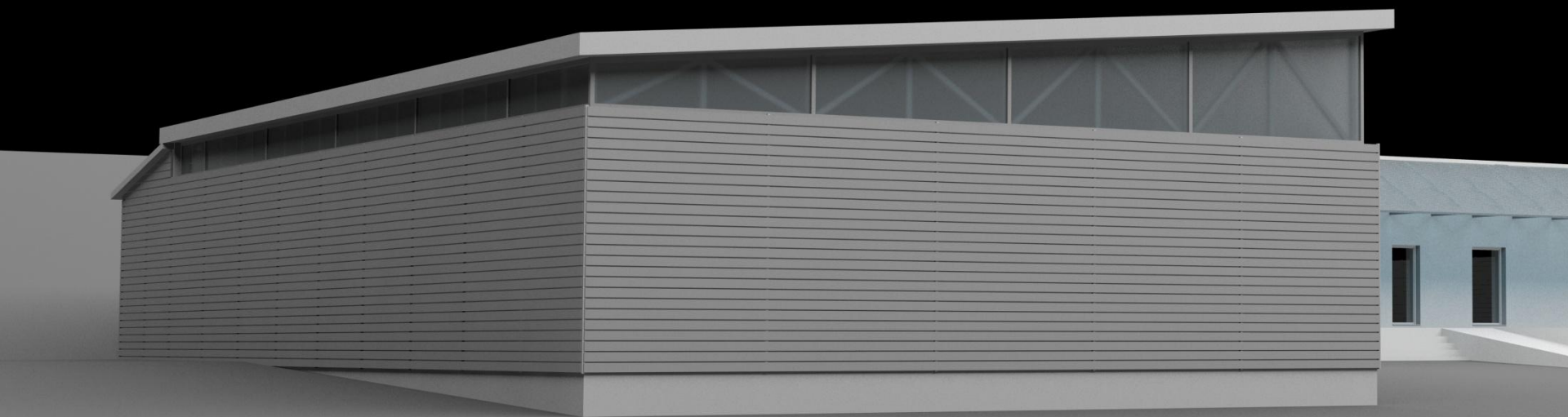
Půdorys – vstupní část



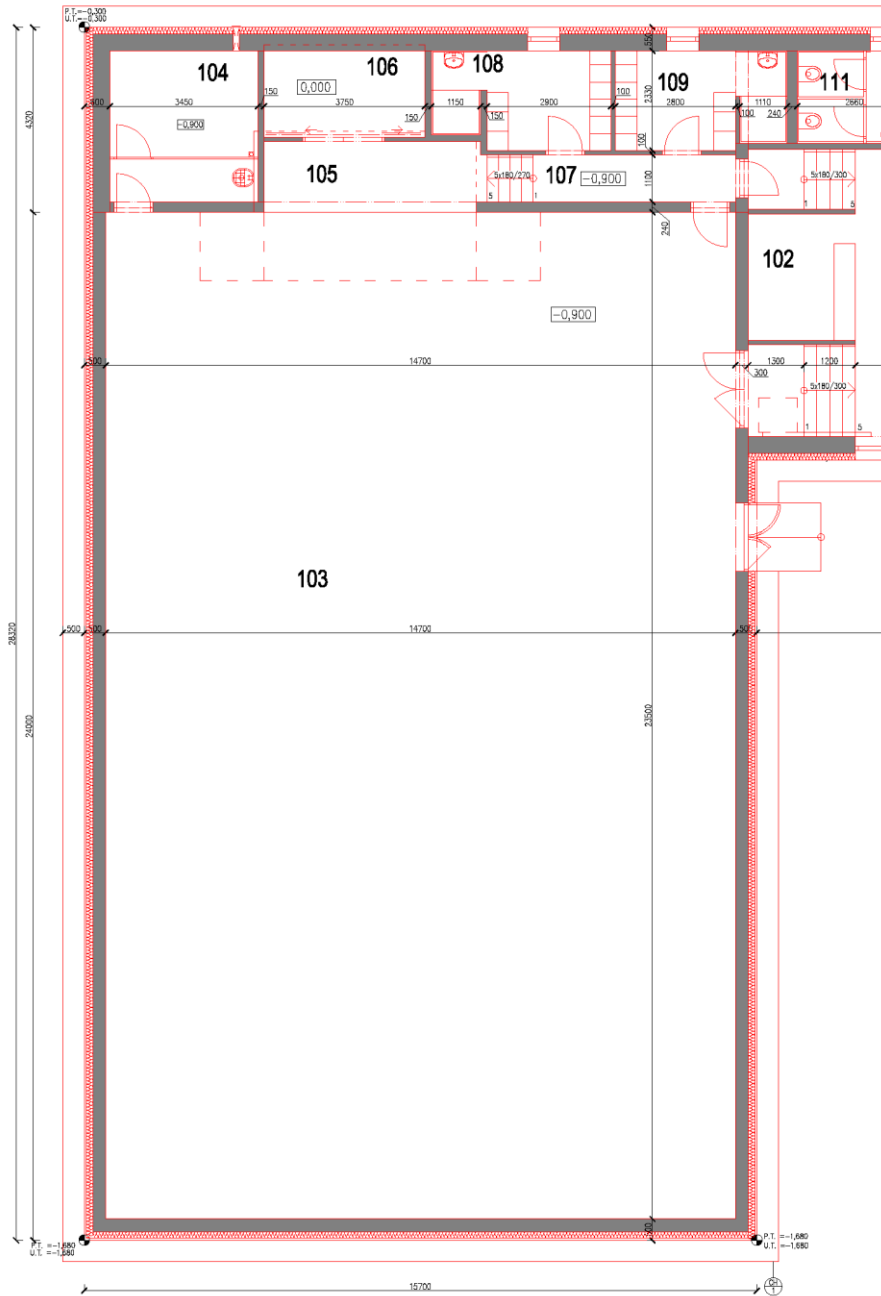
-  **1. TĚLOCVIČNA**
-  **2. KULTURNÍ AKCE, NAPŘ. DĚTSKÁ BESÍDKA**
-  **3. KULTURNÍ AKCE, NAPŘ. PLES**



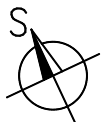
Tělocvična



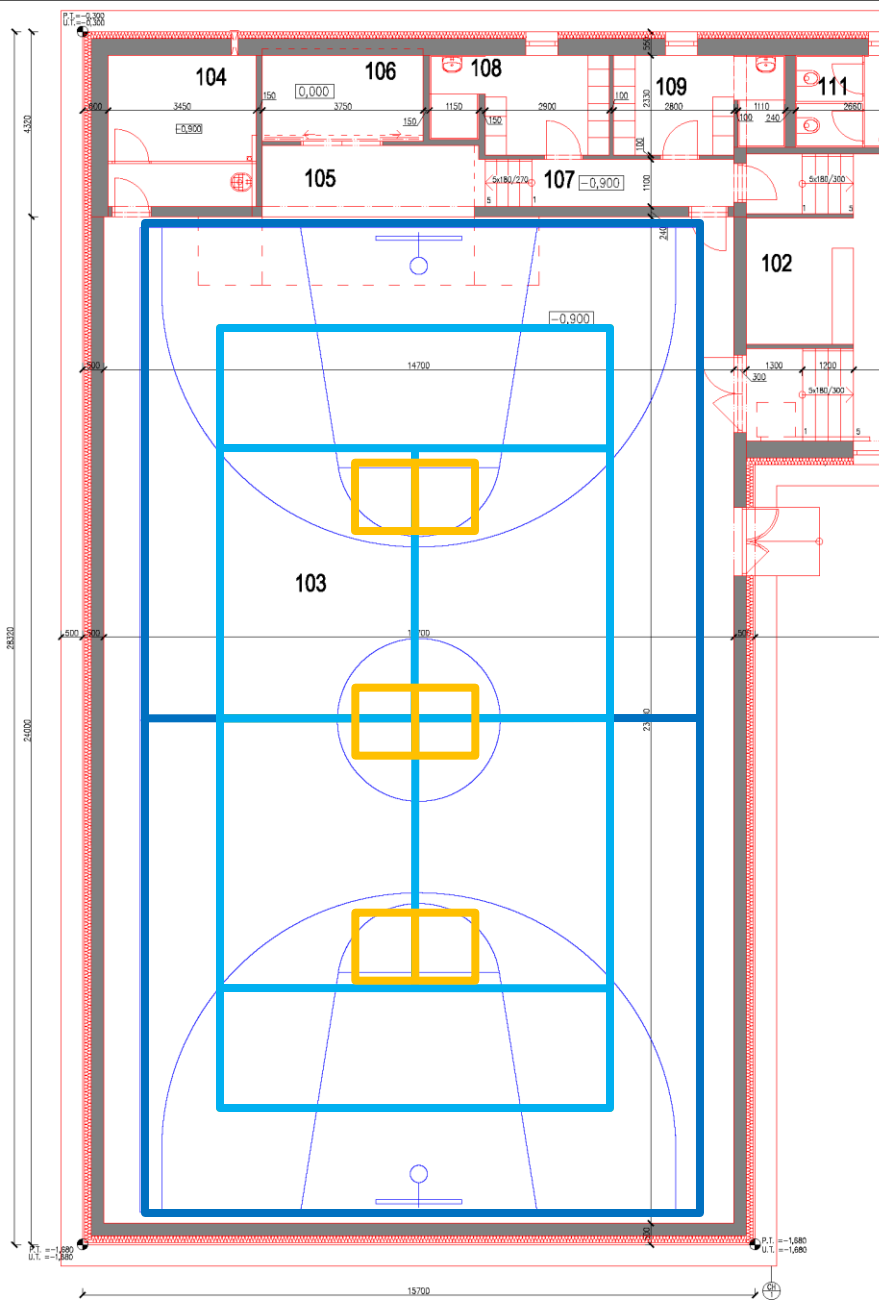
Půdorys - tělocvična



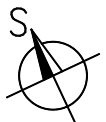
- PLOCHA TĚLOCVIČNY: 345 m²
- OBJEM PROSTORU: cca 1900 m³
- CELKOVÝ ROZMĚR: 14,7x23,5m
- 3 SAMOSTATNÉ VSTUPY
- MOBILNÍ PODIUM
- BOČNÍ OSVĚTLENÍ PÁSOVÝMI OKNY ZE 3 SVĚTOVÝCH STRAN
- SVĚTLÁ VÝŠKA PO SPODNÍ LÍC VAZNÍKU 4,15m
- NEJVĚTŠÍ SVĚTLÁ VÝŠKA: 6,45m
- PODLAHA DUBOVÁ MOZAIKA LAKOVÁNÁ 3x VČ. BROUŠENÍ A TMELENÍ



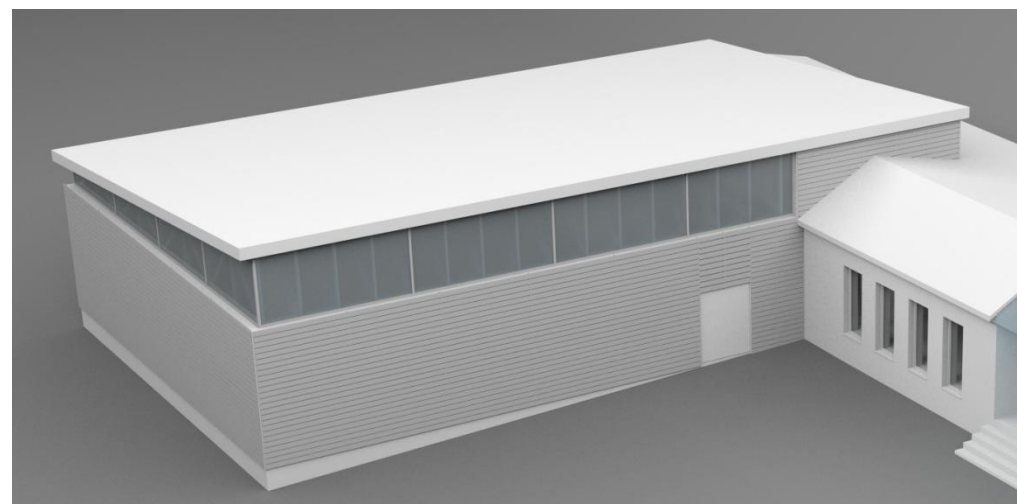
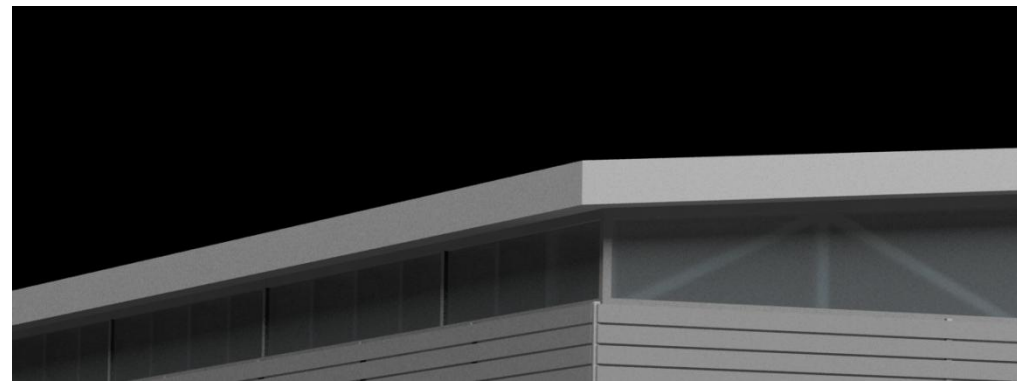
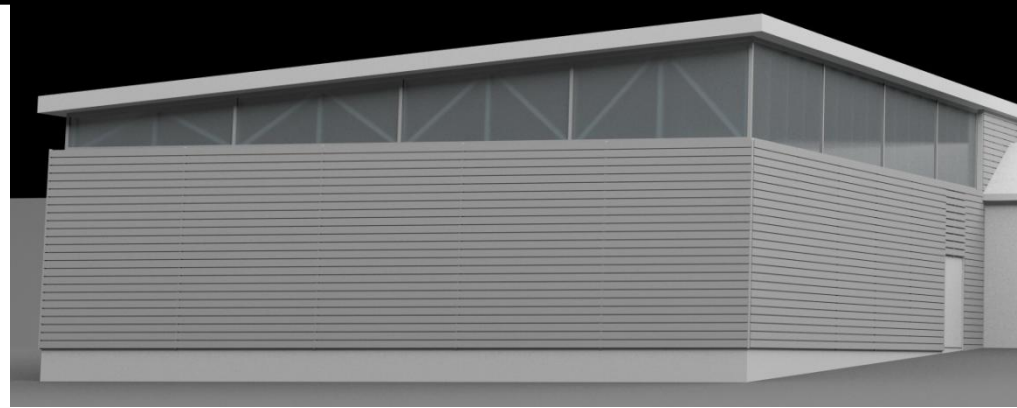
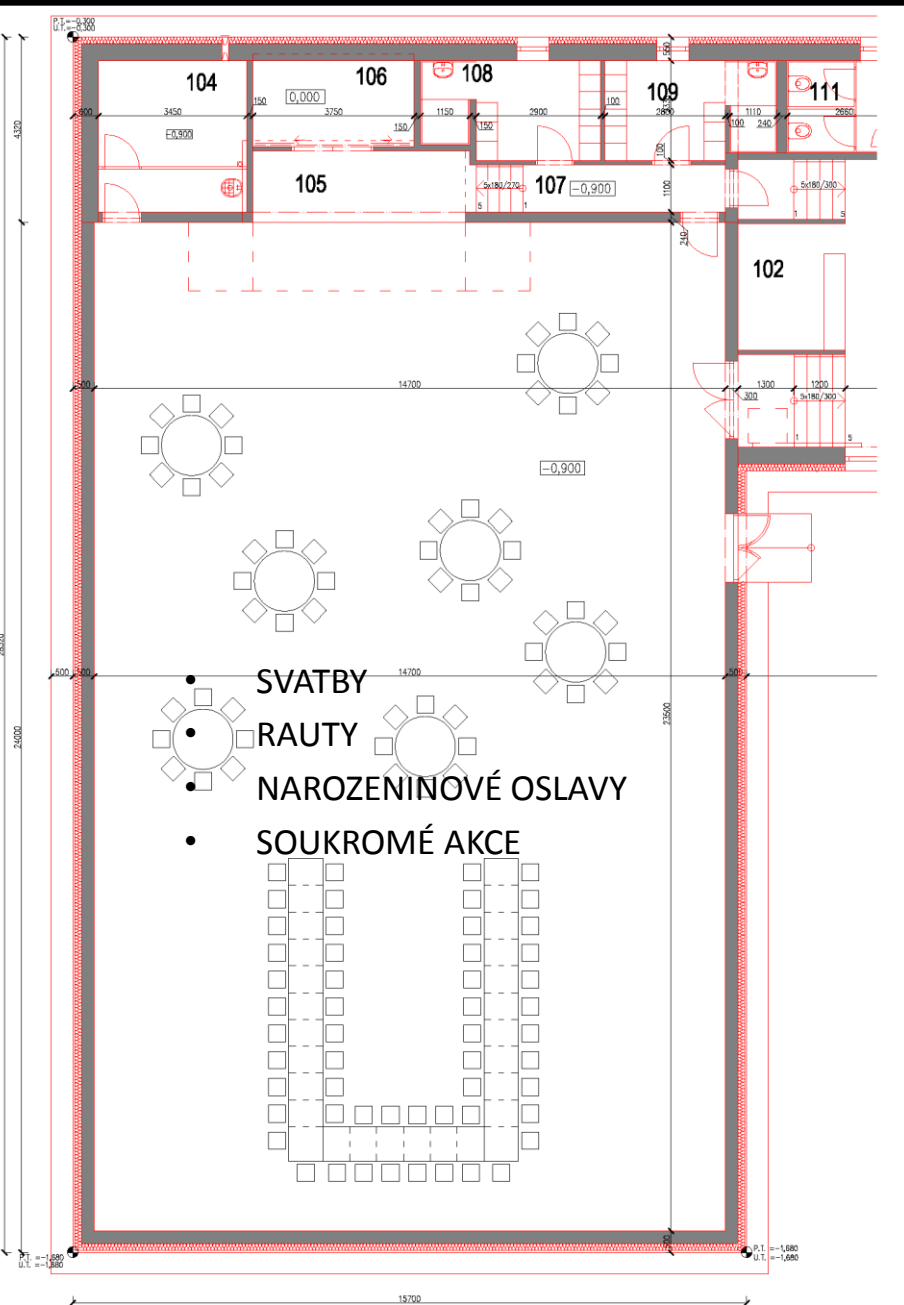
Půdorys - tělocvična



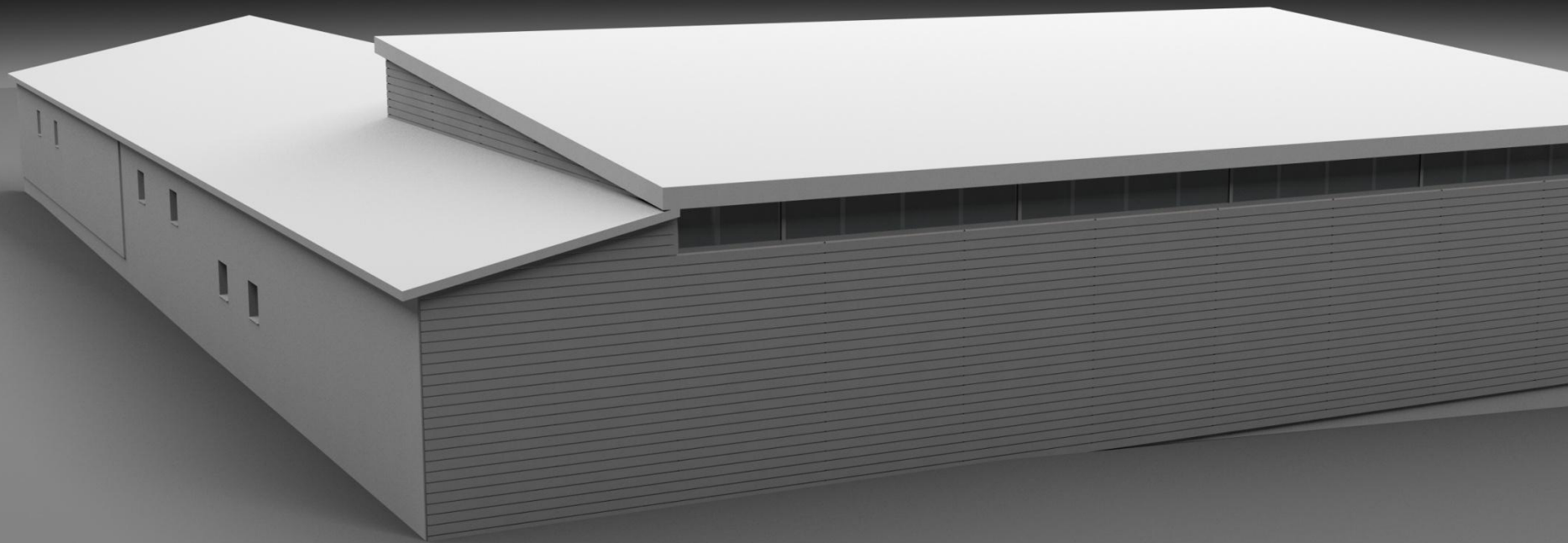
- PLOCHA TĚLOCVIČNY: 345 m²
 - OBJEM PROSTORU: cca 1900 m³
 - CELKOVÝ ROZMĚR: 14,7x23,5m
 - 3 SAMOSTATNÉ VSTUPY
 - MOBILNÍ PODIUM
 - BOČNÍ OSVĚTLENÍ PÁSOVÝMI OKNY ZE 3 SVĚTOVÝCH STRAN
 - SVĚTLÁ VÝŠKA PO SPODNÍ LÍC VAZNÍKU 4,15m
 - NEJVĚTŠÍ SVĚTLÁ VÝŠKA: 6,45m
 - PODLAHA DUBOVÁ MOZAIKA LAKOVÁNÁ 3x VČ. BROUŠENÍ A TMELENÍ
- BASKETBALOVÉ HŘIŠTĚ 23x13m ZMENŠENÉ**
- VOLEJBALOVÉ HŘIŠTĚ 18x9m**
- NOHEJBALOVÉ HŘIŠTĚ 18x9m**
- STOLNÍ TENIS 3x 2,7x1,5m**



Půdorys - tělocvična



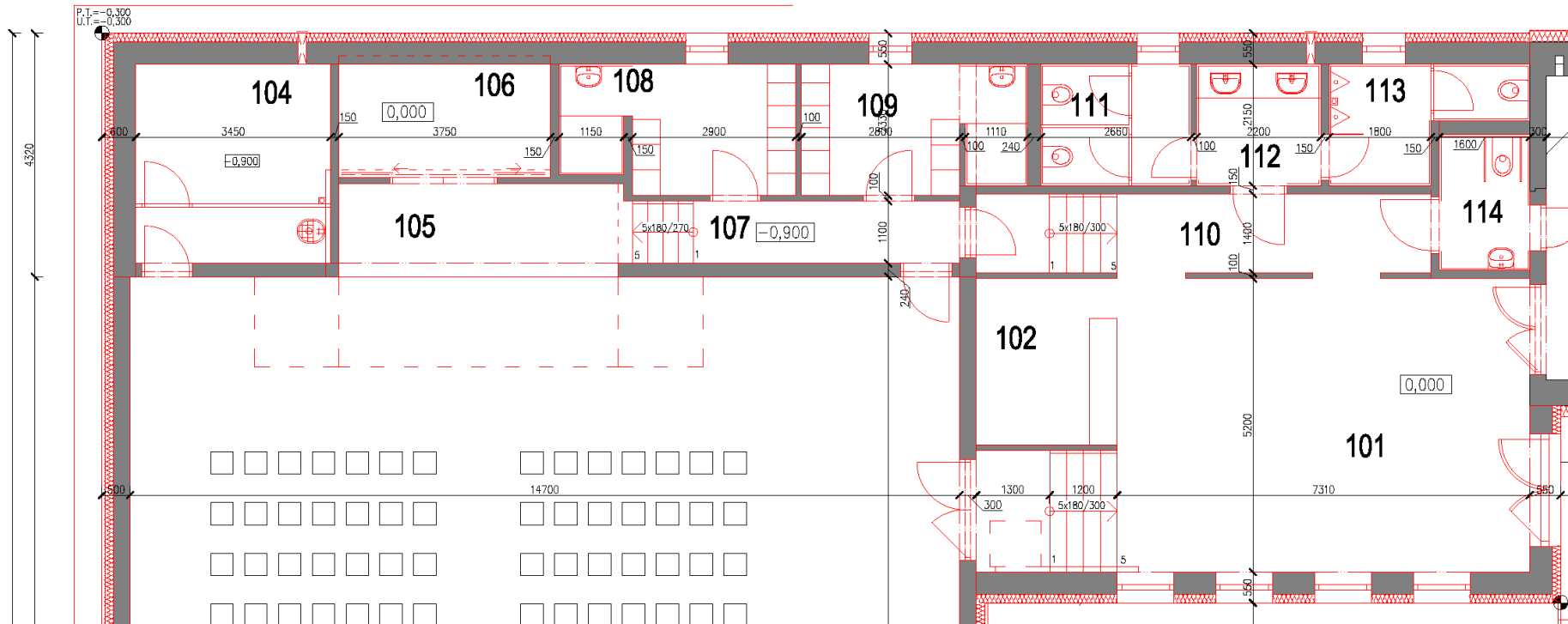
Hygienické a technické zázemí



Půdorys – hygienické a technické zázemí

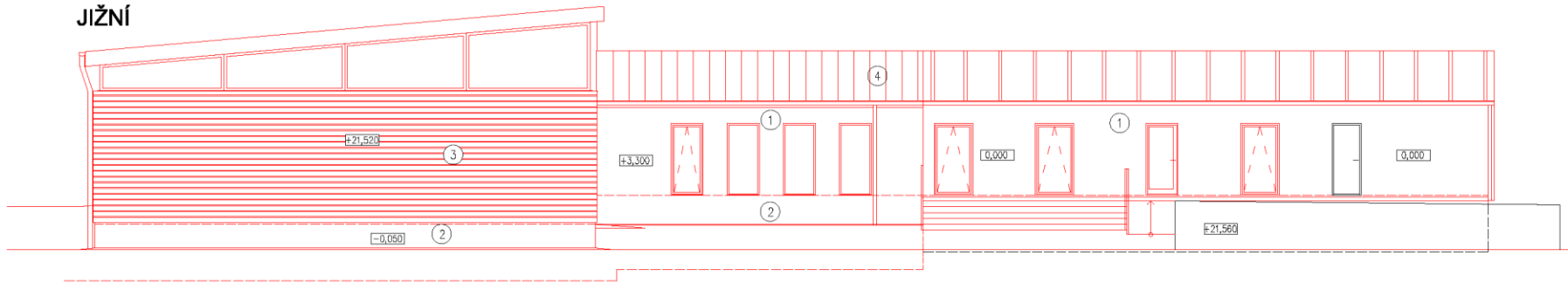
- ORIENTACE PŘI SEVERNÍ STRANĚ OBJEKTU
- WC MUŽI, ŽENY – SPOLEČNÁ PŘEDSÍŇKA
- WC PRO ZTP SLOUŽÍ ZÁROVEŇ SPOLEČENSKÉMU KLUBU
- ŠATNY ŽENY / MUŽI min. 2x9 SKŘÍNĚK
- PŘIROZENÉ VĚTRÁNÍ, PRŮSVITNÁ OKNA
- ZÁKULISÍ VČETNĚ PÓDIA NA ÚROVNI 0,000
- TECHNICKÁ MÍSTNOST VČETNĚ ÚKLIDOVÉ

LEGENDA ZAŘIZOVACÍCH PŘEDMĚTŮ				
OZN.	NÁZEV	POPIS	KUSŮ	POZNÁMKA
D1	KUCHYŇSKÝ DŘEZ	NEREZOVÝ DŘEZ FRANKE AGX 611 PLOCHA 790x500	1	VENTIL 6/4" S PŘEPADEM
S1	SPRCHOVÝ KOUT	1100x1100, SPÁD 2% VYTVOŘEN DLAŽBOU LINOVÝ ODTOK, ŽLAB VE ZDI DELKA 1000mm HUTTERER LECHNER TYP HL50W/100 NEREZ	2	SVSLÝ ODTOK DN 50 S ČISTIČÍ VLOŽKOU
U1	UMÝVÁTKO	450x370x155mm JIKA LYRA 815382	3	v. ODPADU 630mm
U2	UMYVADLO	ZÁPUSTNÉ DO DESKY 600x460x195mm JIKA LYRA PLUS 813383	2	v. ODPADU 530mm
WC1	ZÁVĚSNÝ KLOZET	530x360x360, v. odpadu 225mm NA STŘED JIKA LYRA PLUS 823380	3	SPLACHOVACÍ NÁDRŽ ZAZDĚNÁ (GEBERIT)
WC2	ZÁVĚSNÝ KLOZET HANDICAP	700x360x380, v. odpadu 305mm NA STŘED JIKA OLYMP 820642	1	SPLACHOVACÍ NÁDRŽ ZAZDĚNÁ (GEBERIT)
WC3	PISOÁR	330x360x575, v. odpadu 390mm NA STŘED JIKA LIVO 840200	2	VNITŘNÍ PŘÍVOD VODY v.855mm
V1	VÝLEVKA	ZÁVĚSNÁ 500x435x407 V. ODPADU 225 JIKA MIRA 851049	1	VČETNĚ PLASTOVÉ MRÍŽKY
VP1	PODLAHOVÁ VPUSŤ	PLAST. KRYT, JEDNODÍLNÁ, ODPAD dn 40 TYP: ACO WAL-SELECTA Č. v.řr. 5181.10	2	ZÁPACH, UZÁVĚRKA TLAK. TĚSNĚNÍ

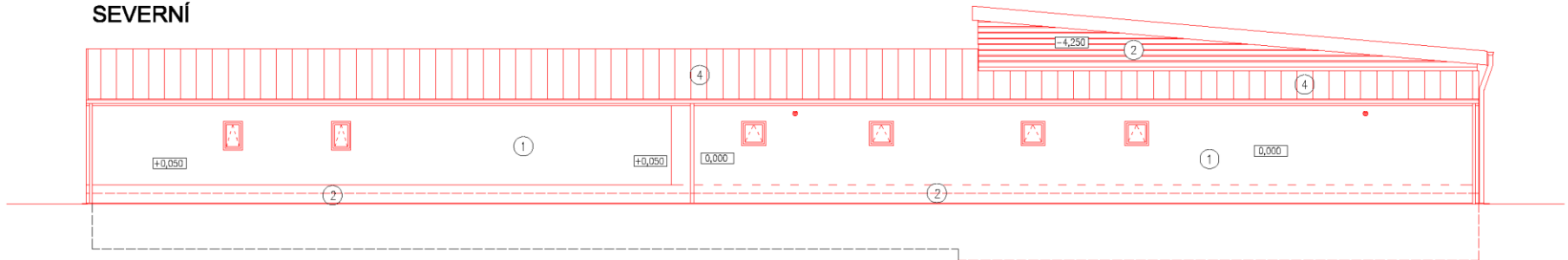


Pohledy

POHLED
JIŽNÍ



POHLED
SEVERNÍ



- 1
- VENKOVNÍ TENKOVRSVÁ SILIKÁTOVÁ OMÍTKA BAUMIT SILIKATTOP
 - TOČENÁ STRUKTURA 1,5mm, BARVA BÍLÁ ART 3257
 - NA PROBARVENÝ PENETRAČNÍ NÁTĚR BAUMIT UNIPRIMER

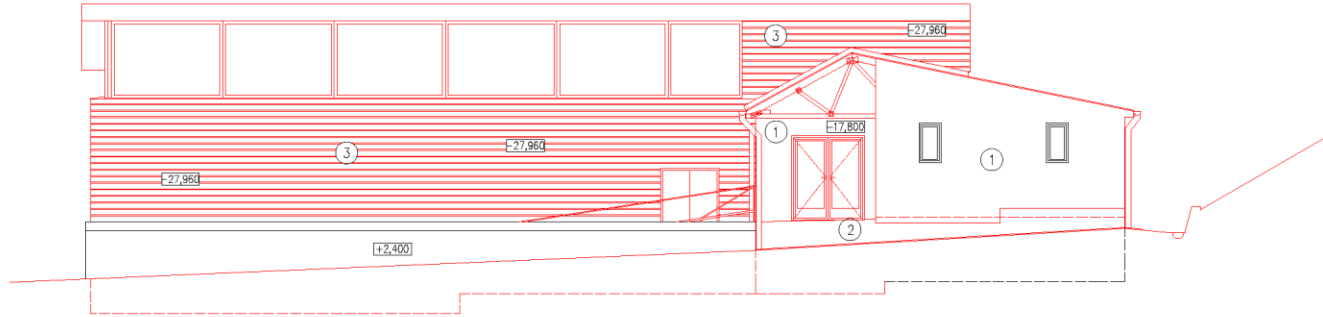
- 3
- DŘEVĚNÝ VODOROVNÝ OKLAD, SIBÍŘSKÝ MODŘÍN
 - PROFIL KLASIK VENKOVNÍ, P+D, tl.19mm, š.146mm
 - POVRCHOVÁ ÚPRAVA LAK BEZBARVÝ, DŘEVO NAPUŠTĚNO
 - PŘIPEVNĚNO NEREZ. VRUTY SE ZAPUŠTĚNOU HLAVIČKOU dl. 40mm DO DŘEVĚNÉHO ROŠTU

- 2
- VENKOVNÍ TENKOVRSVÁ SILIKONOVÁ OMÍTKA BAUMIT SILIKONTOP
 - TOČENÁ STRUKTURA 1,5mm, BARVA BÍLÁ STYLE 3275
 - NA PROBARVENÝ PENETRAČNÍ NÁTĚR BAUMIT UNIPRIMER

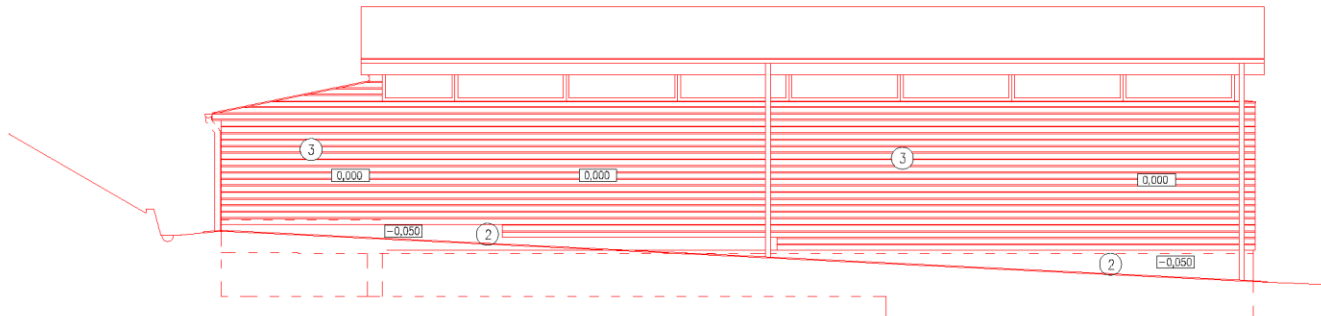
- 4
- HLINIKOVÝ PLECH S DVOJITOU DRÁŽKOU PREFALZ
 - HLINIKOVÁ SLITINA, š. 650mm, tl. 0,7mm
 - POVRCHOVÁ ÚPRAVA POLYAMIDPOLYURETAN 99, BARVA SVĚTLÉ ŠEDÁ

Pohledy

POHLED
VÝCHODNÍ



POHLED
ZÁPADNÍ



1

- VENKOVNÍ TENKOVRSŤVÁ SILIKÁTOVÁ OMÍTKA BAUMIT SILIKATTOP
- TOČENÁ STRUKTURA 1,5mm, BARVA BÍLÁ ART 3257
- NA PROBARVENÝ PENETRAČNÍ NÁTĚR BAUMIT UNIPRIMER

3

- DŘEVĚNÝ VODOROVNÝ OBKLAD, SIBÍRSKÝ MODŘÍN
- PROFIL KLASIK VENKOVNÍ, P+D, tl.19mm, š. 146mm
- POVRCHOVÁ ÚPRAVA LAK BEZBARVÝ, DŘEVO NAPUŠTĚNO
- PŘÍPEVNĚNO NEREZ. VRUTY SE ZAPUŠTĚNOU HLAVIČKOU dl. 40mm DO DŘEVĚNÉHO ROŠTU

2

- VENKOVNÍ TENKOVRSŤVÁ SILIKONOVÁ OMÍTKA BAUMIT SILIKONTOP
- TOČENÁ STRUKTURA 1,5mm, BARVA BÍLÁ STYLE 3275
- NA PROBARVENÝ PENETRAČNÍ NÁTĚR BAUMIT UNIPRIMER

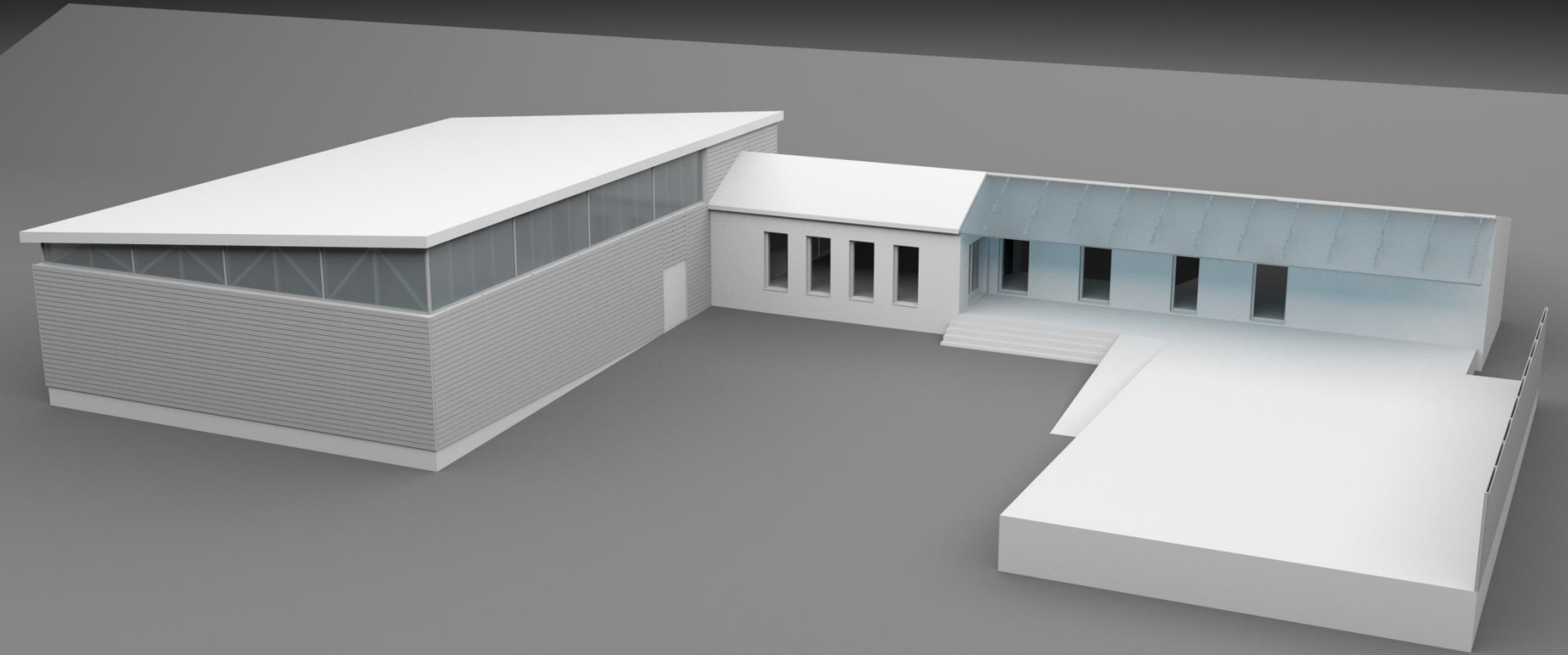
4

- HLINIKOVÝ PLECH S DVOJITOU DRÁŽKOU PREFALZ
- HLINIKOVÁ SLITINA, š. 650mm, tl. 0,7mm
- POVRCHOVÁ ÚPRAVA POLYAMIDPOLYURETAN 99, BARVA SVĚTLÉ ŠEDÁ

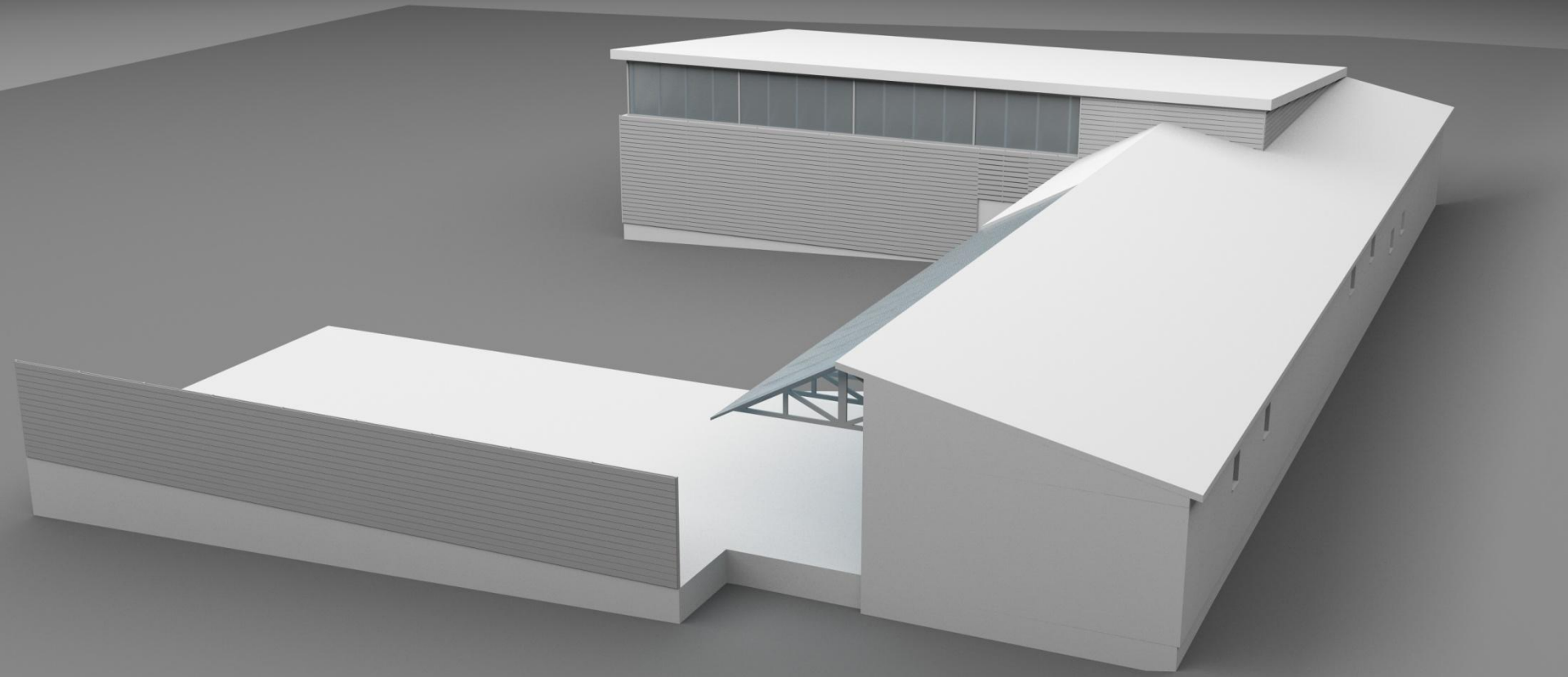
Vytápění



Model



Model



Předpokládaná cena:

- 9 000 000,- Kč
- Cena vypočítaná dle odhadu ceny na m³:
- 10 500 000,- Kč

0,9 mil. Kč - Rekonstrukce

2,8 mil. Kč - wc + vstup

2,3 mil. Kč - tech.m + podium + šatny

4,5 mil. Kč - tělocvična

10,5 mil. Kč

- Odhad ceny včetně venkovních úprav, hřiště, ozelenění apod.:
- 14 000 000,- Kč